

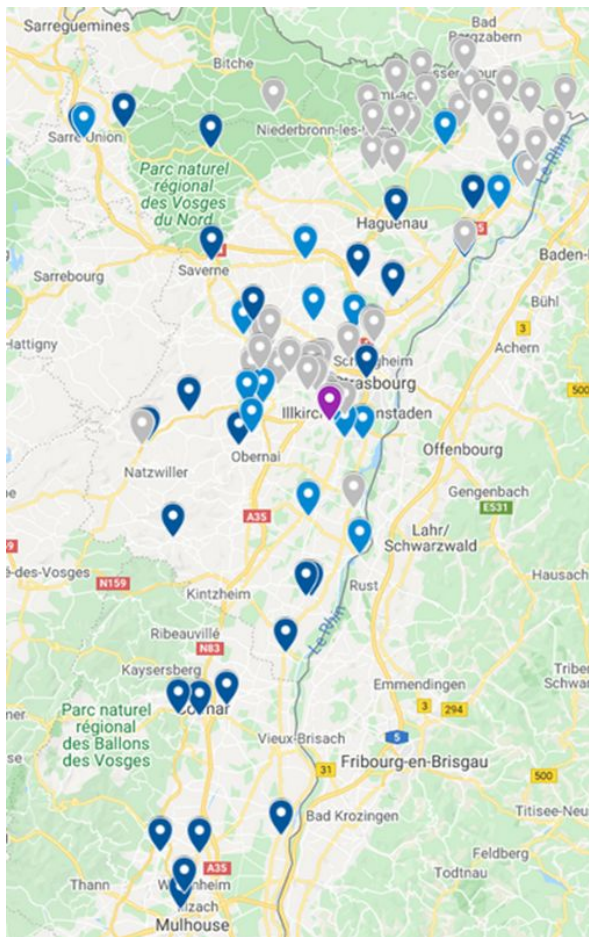
MOBILITÉ

Mai 2020



FÉDÉRATION DES
MAISONS DES JEUNES
ET DE LA CULTURE
D'ALSACE





LE DIAGNOSTIC

- 51 structures d'accueil périscolaire
- 20 structures d'animation jeunesse,
- 30 associations affiliées, aux activités variées,
- Le siège de la FDMJC, situé à Geispolsheim.



FederEco

Julien BREFIE
Victor DOUILLY
Thomas HIGELIN
Nicolas TRIPA
Clémence VAGNEUR



Clémence POUCKET



THÈMES ABORDÉS



Covoiturage



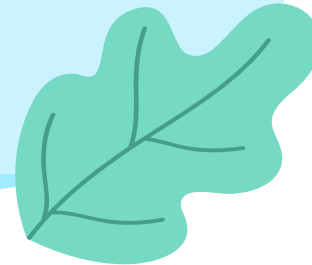
Vélo



Transports
collectifs



Visioconférence



La présentation sera semée
de quizz !

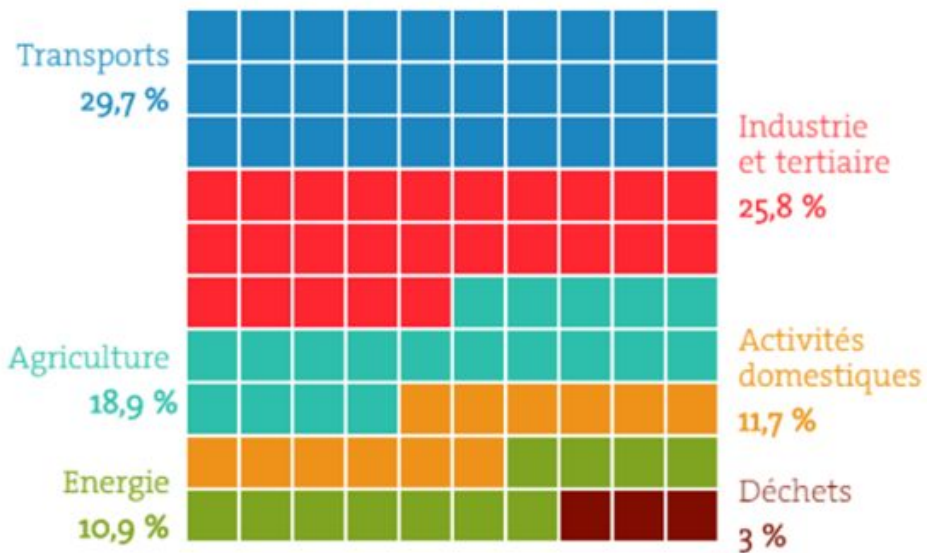


INFO ou INTOX ?

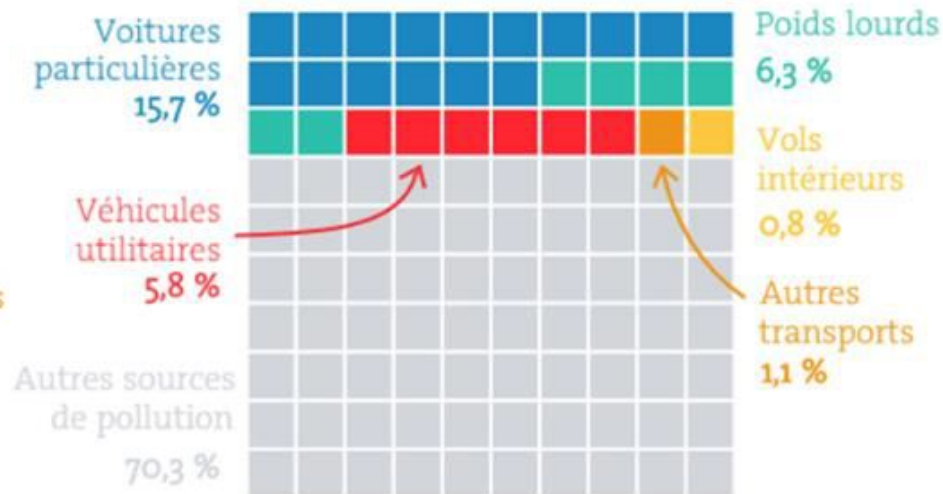
Le transport de marchandise **par poids lourd** représente la plus grosse part des émissions de GES du secteur du transport en France.

INTOX !

Répartition des émissions de gaz à effet de serre
(en France métropolitaine, en équivalent CO₂)



Répartition des émissions de gaz à effet de serre
(en France métropolitaine, en équivalent CO₂)



Source : CITEPA / format SECTEN - avril 2019

INFO ou INTOX ?

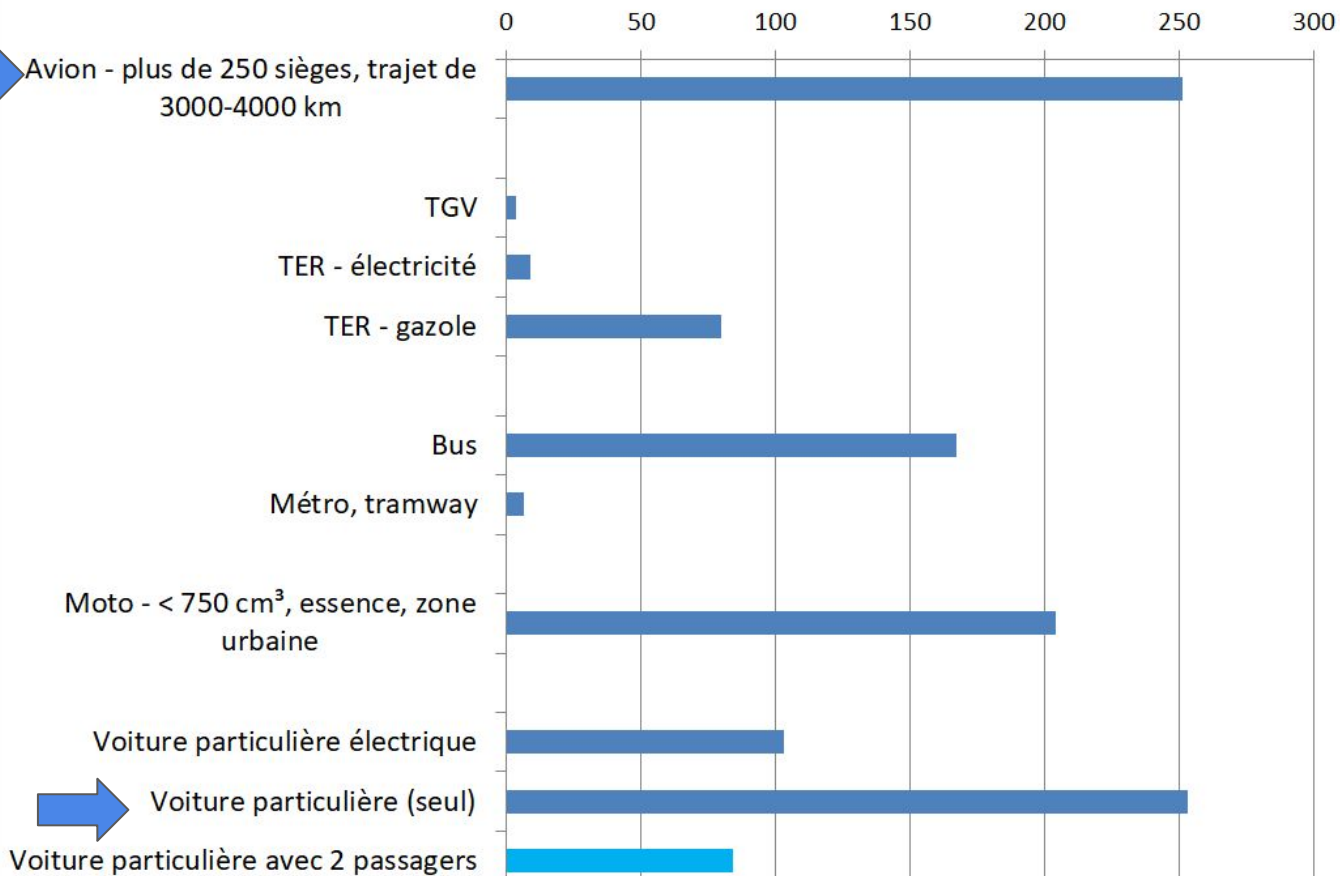
A kilométrage égal, **prendre la voiture** peut être plus impactant pour l'environnement que de prendre l'avion !

INFO !



Avion - plus de 250 sièges, trajet de 3000-4000 km

Emissions de GES (en g CO₂eq par km et par passager)



Voiture particulière (seul)
Voiture particulière avec 2 passagers

PRATIQUE DU COVOITURAGE

Pour les **usagers**



- **85 %** des **animations jeunesse incitent** leurs usagers à privilégier des alternatives à la voiture individuelle.
- environ **60 % des associations**
- mais seulement **21 % des périscolaires**

PRATIQUE DU COVOITURAGE

Par les **salariés**



- **65 %** le font **au moins occasionnellement** pour aller au travail
- **86 %** le font sur des événements **ponctuels**

INFO ou INTOX ?

Faire du vélo **à la campagne** est plus risqué que de faire du **vélo en ville**.



INFO (hélas)

$\frac{2}{3}$ des accidents de vélos ont lieu à la campagne,
toute gravité confondue



ACCESSIBILITÉ EN VÉLO



$\frac{3}{4}$ des structures possèdent des arceaux à vélo et seulement $\frac{1}{4}$ des garages sécurisés



La **moitié** des structures disposent de pistes cyclables à proximité



30% des locaux sont équipés de douches

MOBILITÉ DES USAGERS



La majorité des enfants se déplacent à pied vers l'accueil périscolaire

Moins d' $\frac{1}{4}$ des périscolaires organisent des sorties vélo
(contre $\frac{3}{4}$ des structures jeunesse)



- Temps d'accueil trop court
- Absence de pistes cyclables
- Manque de matériel

INFO ou INTOX ?

En France, **plus de la moitié** des trajets domicile-travail de moins d'un kilomètre se font en voiture.



INFO ! (Hélas !)

58% des trajets domicile-travail de moins d'1km se font en voiture.

Pour rappel : 1 km égale

- 15 minutes de marche
- 5 minutes de vélo... cadénassage compris!

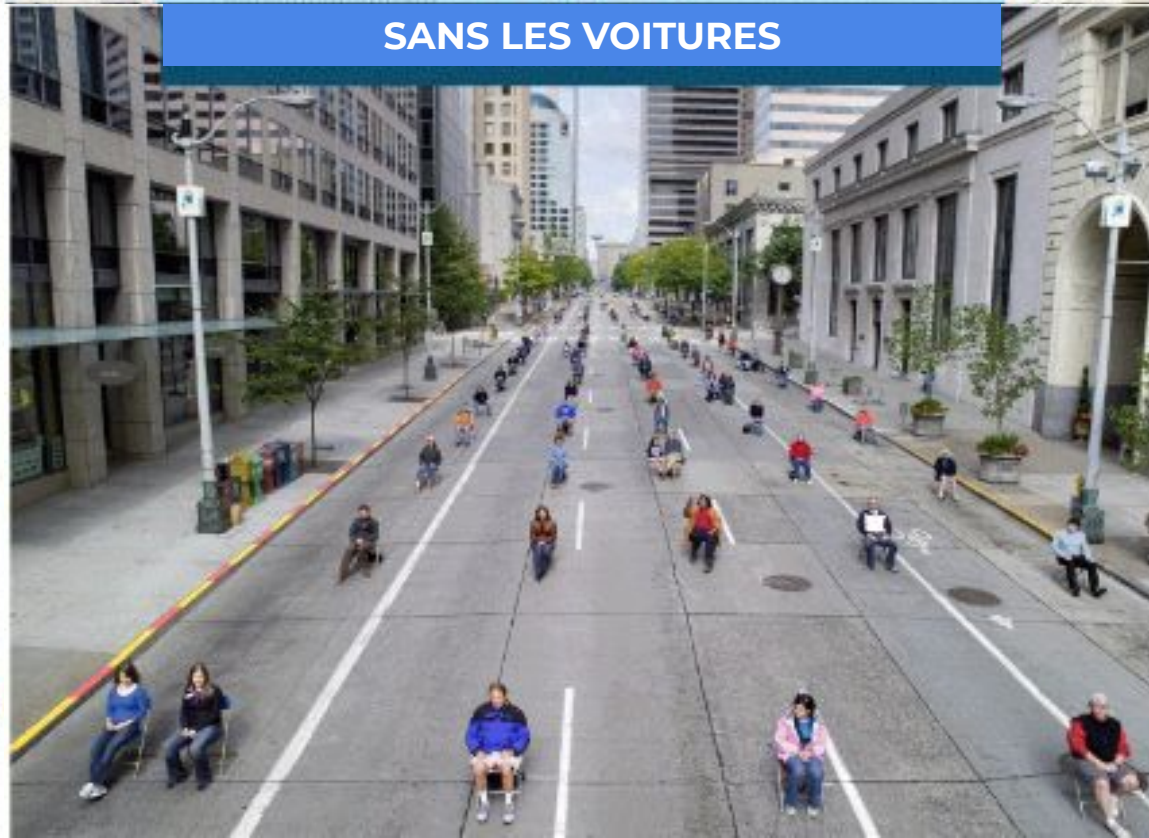


LA PLACE DE LA VOITURE DANS L'ESPACE URBAIN

VOICI 200 PERSONNES DANS 177 VEHICULES



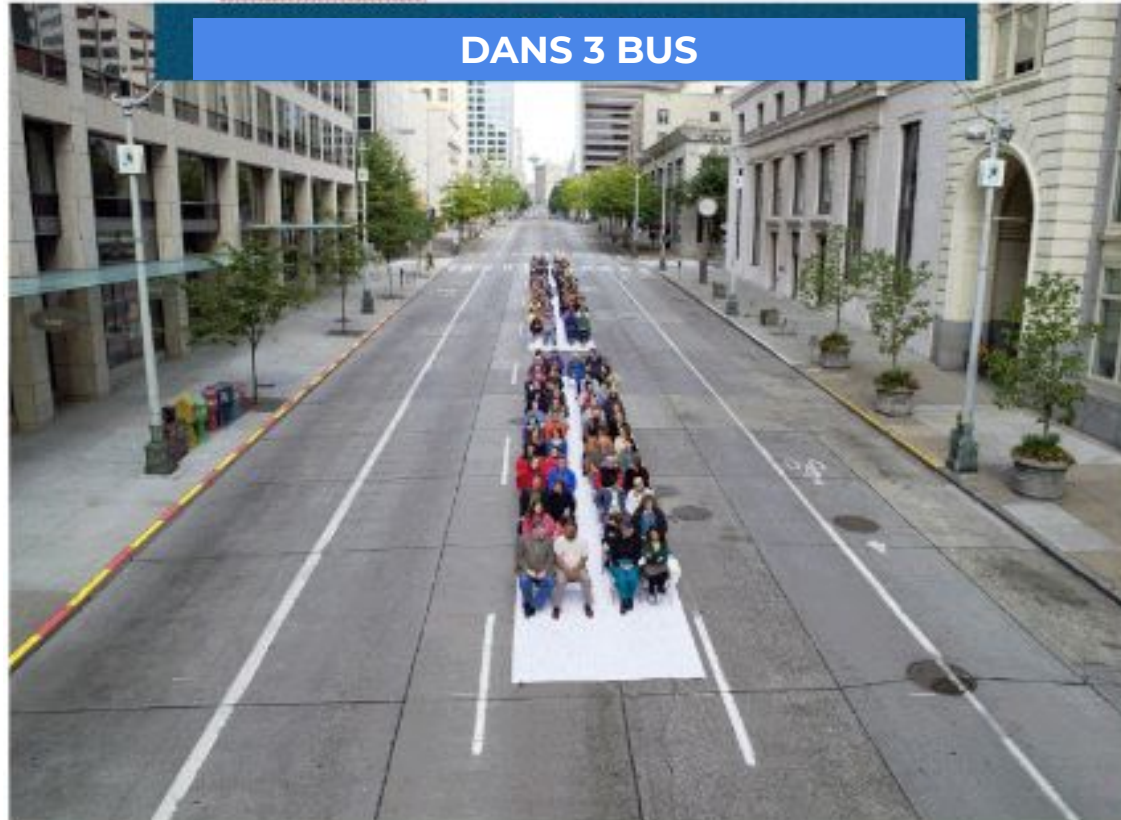
LA PLACE DE LA VOITURE DANS L'ESPACE URBAIN



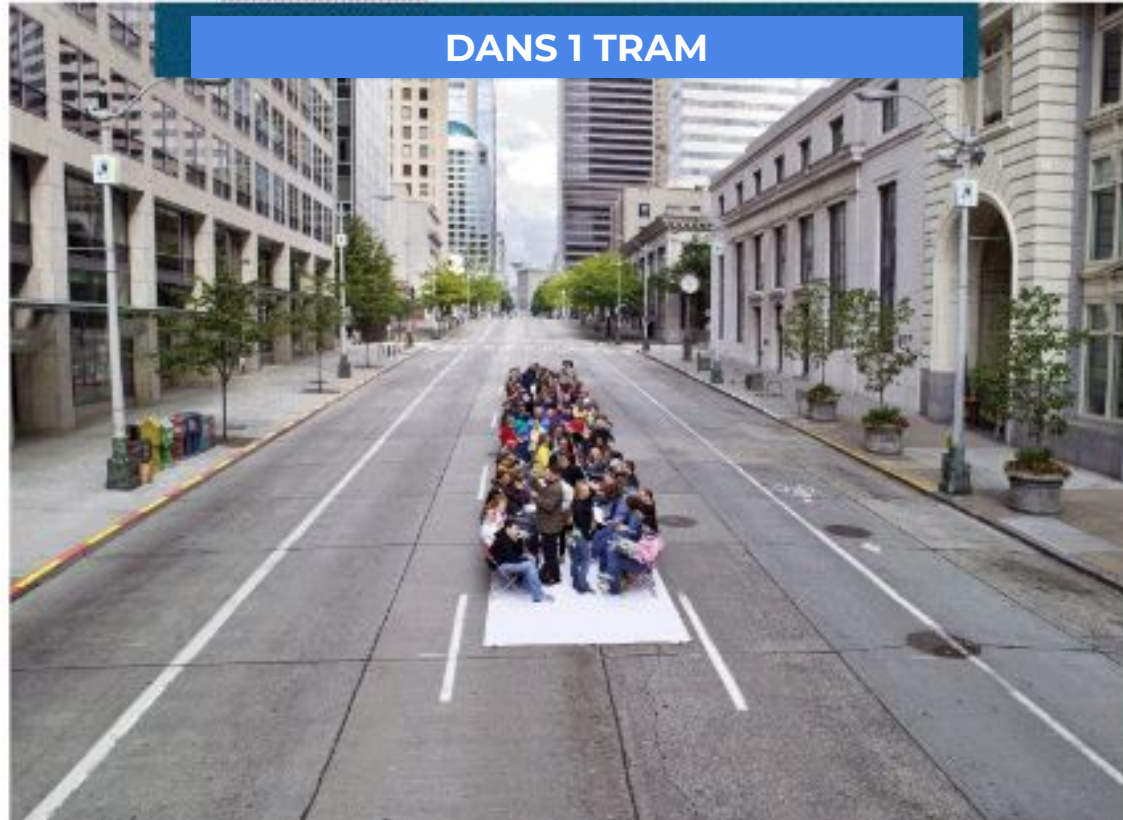
LA PLACE DE LA VOITURE DANS L'ESPACE URBAIN



LA PLACE DE LA VOITURE DANS L'ESPACE URBAIN



LA PLACE DE LA VOITURE DANS L'ESPACE URBAIN



TRANSPORTS EN COMMUN



2 structures sur 3 sont desservies par les transports en commun.

Top des transports en commun (par nombre de structures):



Bus (51)



Train (19)



Tram (3)



Transport à la demande (1)



Desserte ≠ utilisation

FLOTTE DE VÉHICULES



1 structures sur 3 dispose d'une **flotte de véhicules**.



Dans $\frac{2}{3}$ **des cas**, cette flotte est **partagée (au - occasionnellement)**



Dans presque $\frac{3}{4}$ **des cas**, les structures **mutualisent les moyens de transports lors de sorties**

INFO ou INTOX ?

Les **technologies de l'information et de la communication (TIC)** émettent autant de gaz à effet de serre que le transport.



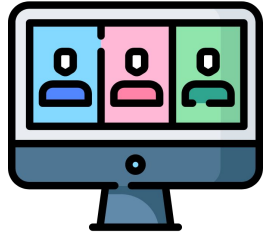
INTOX !

Les **TIC** représentent **4%** des émissions, contre **24%** pour le transport.

Cependant, elles émettent plus que le transport aérien estimé à **1,5%**.



VISIOCONFERENCE



90% des personnes sondées ne participent pas à des réunions en visioconférence

2 personnes sur 3 pensent que ce principe pourrait être développé

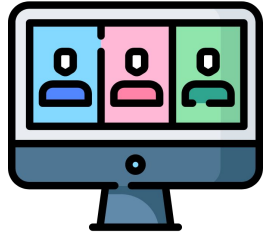
+

- Gain de temps (trajets)
- Réduction de la pollution
- Diminution du stress et de la fatigue

-

- Moins de contact humain et de convivialité
- Freins techniques

VISIOCONFÉRENCE



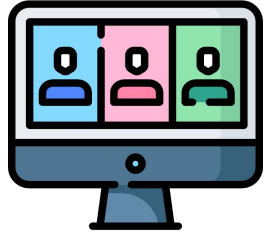
D'après les estimations du siège de la FDMJC, **30 réunions** ont été évitées en présentiel grâce à la visioconférence en 2019.

La **distance géographique** reste un facteur prédominant au même titre que les **interactions sociales**.



VISIOCONFÉRENCE

Emission de CO₂ :



- Pour les voitures neuves en 2019 : **120** g par kilomètre
- Pour une réunion en visioconférence : **20** à **120** g

Sur un trajet de 100 km aller/retour, la visioconférence émet jusqu'à **600 fois** moins de CO₂ !



CONCLUSION

Mobilité : sujet peu engageant et où il est particulièrement difficile de lutter contre les habitudes prises.

Etude complémentaire à faire concernant le mode de transport des salariés et la distance les séparant du lieu de travail pour aller dans le concret

Impact de la crise sanitaire (développement de la visio, éviter les transports en communs quand c'est possible)



NOS PRÉCONISATIONS



COVOITURAGE



Proposer l'organisation de "café-covoit" pour favoriser le covoiturage entre usagers



TRANSPORTS COLLECTIFS



Favoriser l'autopartage.

Dans les villes de faible et moyenne densité, privilégier le covoiturage.



VELO



Fixer une indemnité kilométrique vélo sur le trajet domicile-travail.

Mettre à disposition une flotte de vélos.



VISIO CONFÉRENCE



Organiser des temps de formation sur l'outil de visioconférence.

Alterner les visio et les rencontres en présentiel.